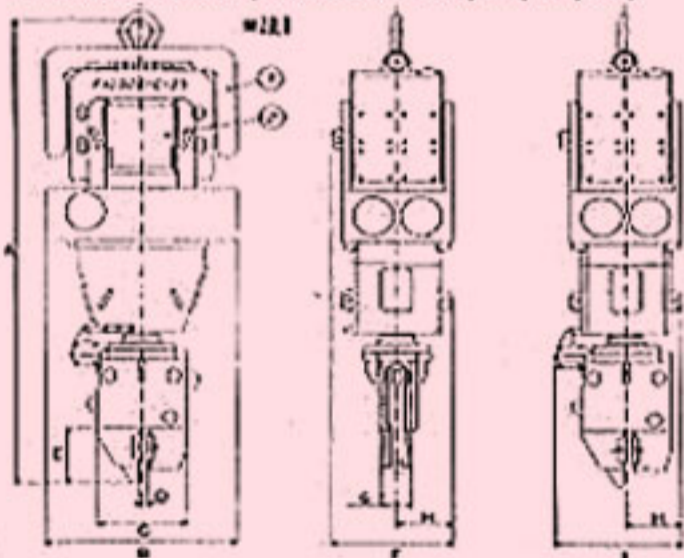


クレーン吊下式仕様

型 式		PALSONIC-10	PALSONIC-20	PALSONIC-30	NETIS CG-000010 PALSONIC-25 ECO-VASION
加振機概要	周波数 (Hz)	20~60	20~60	20~60	33~60
	加振力 (kN) [t]	Max.157[16]	Max.245[25]	Max.373[38]	Max.314[32]
	垂直ストローク (mm)	0~7.0	0~9.6	0~9.6	0~9.6
	標準重量 (kg)	3,100	5,800	8,000	5,800
油圧源	出力kW(PS)	88 (120)	162 (220)	236 (320)	232 (315)
	重 量(kg)	3,500	5,500	6,500	5,500
加振機寸法 (mm)	A	2,353	2,873	3,670	3,210
	B	810	1,320	1,300	1,240
	C	530	580	705	580
	D	40	50	50	50
	E	272	340	385	380
	F	655	815	800	785
	G	126	200	250	200
	H	310	380	400	360
	I	665	845	895	825
油圧源寸法 (mm)	A	3,200	4,000	4,500	4,200
	B	1,750	2,250	2,250	2,150
	C	1,600	1,600	1,600	1,600

外 観 図

■加振機外観図 (PALSONIC 10, 20, 25, 30)



■油圧ユニット外観図 (PALSONIC 10,20,25,30)

